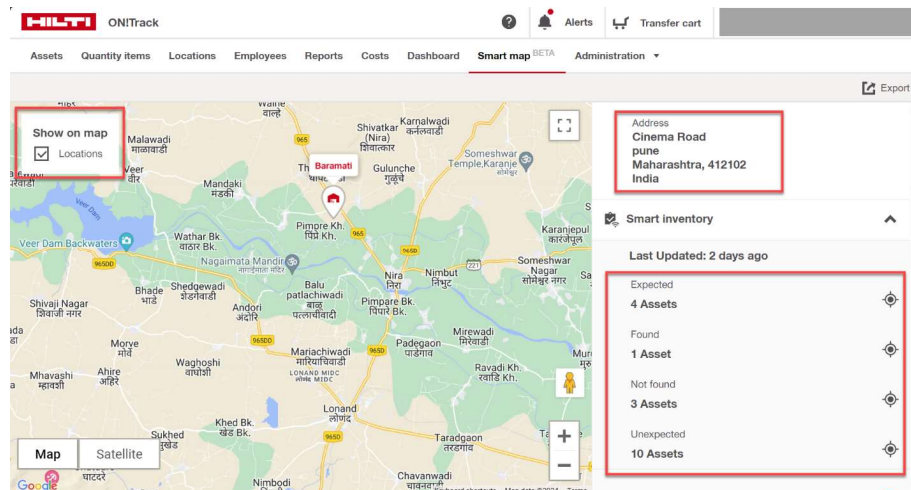
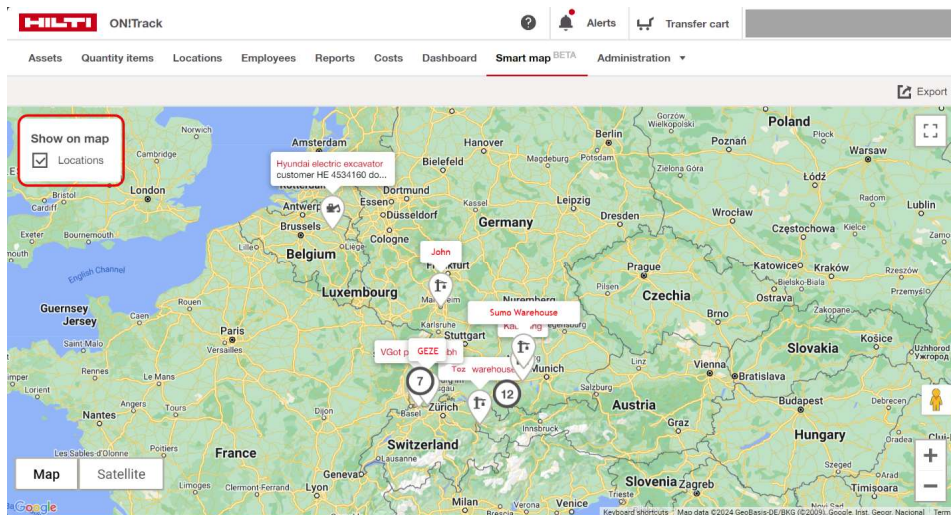


ON!TRACK 3 RELEASE – OKTOBER 2024

Proactive Asset Tracking (PAT)

- **Volledige zichtbaarheid over alle locaties:** u kunt nu locaties inschakelen, inclusief gateway-uitgeruste warehouses en bouwplaatsen op het tabblad Smart Map met een eenvoudig selectievakje. In deze eerste iteratie worden alle locaties (actief, inactief en gateway-uitgerust of niet) weergegeven voor betere tracking.
 - **Web:** Wanneer een Gateway-uitgeruste locatie wordt geselecteerd, wordt het Smart Inventory-paneel weergegeven in de locatiedetailsweergave.
 - **Mobiele:** Wanneer u een locatie selecteert, wordt de gebruiker doorgestuurd naar het Location Details-paneel, dat het Smart Inventory-paneel nog niet weergeeft. Toekomstige updates stellen mobiele gebruikers in staat om de Smart Inventory-pagina te bekijken voor gateway-uitgeruste locaties.



Bug Fixes

We zijn blij om te melden dat de volgende bugs zijn opgelost:

- **Assetbeheer:**
 - **Assets zonder gateway:** assets die niet zijn verbonden met een gateway, tonen hun onlinestatus niet meer.
 - **Pictogram voor bulkstatuswijziging:** het pictogram voor bulkstatuswijziging wordt nu weergegeven nadat u meerdere assets op de assetpagina hebt geselecteerd.
 - **Meldingen over te late verplaatsing:** u ontvangt geen meldingen meer over te late verplaatsing voor machines die in 2023-2024 zijn overgedragen.
- **Geconsolideerde e-mails:** het probleem met e-mailmeldingen over geconsolideerde meldingen is nu opgelost.
- **Introductie van "Technical_User_Locker":** we introduceren de rol "Technical_User_Locker". Lockers op bouwplaatsen slaan items op zoals ankers en spijkers, houden het gebruik nauwkeurig bij en updaten ON!Track, waardoor het eenvoudiger wordt om bronnen efficiënt te beheren