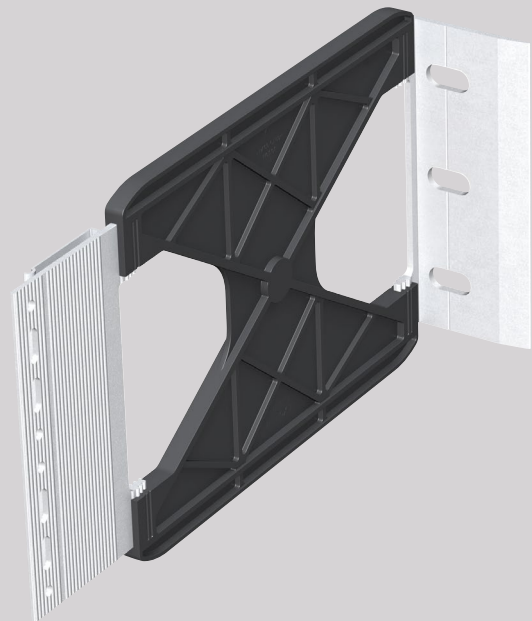




MFT-FOX-VT-1L- HOLZ

Hilti facade system



INHALT UND ÜBERSICHT

Fassadenbekleidungen	3
Anwendung und Beschreibung	4
Systemzeichnungen	5-18
Konsolenauswahl	
MFT-FOX VT Medium	19
MFT-FOX VT Large	19
Adjustierung Konsole-Profil	20
Produktportfolio	21-22

MFT-FOX-VT-1L-Holz



Hier handelt es sich um eine interaktive Seite! Klicken Sie auf das Zurück-Symbol, um wieder auf die INHALTS- und ÜBERSICHTSSEITE zu gelangen.





ANWENDUNG UND BESCHREIBUNG

MFT-FOX-VT-1L-Holz

Unterkonstruktionssystem zur Erstellung vertikaler Unterkonstruktionen für vorgehängte hinterlüftete Fassaden in Kombination mit vertikalen Holzstaffeln/Latten. Das System besteht aus wärmebrückenfreien Konsolen und zugehörigen Aluminium Verbindungselementen, und ist speziell für vertikale Holzstaffel/Latten Anordnung konstruiert. Je nach Befestigungsart sind verschiedenen Lochgeometrien in der Grundplatte verfügbar (siehe verfügbare Lochgeometrien im Katalog, auf der Hilti Website oder auf den nachfolgenden Seiten).

Die Verbindung der vertikal angeordneten Aluminium Verbindungselemente mit den Konsolen erfolgt über eine speziell dafür entwickelte Fix-/Gleitpunkt Schraube. Diese ermöglicht auf Grund ihrer Bauart ein nahezu reibungsfreies Gleiten des Verbindungselementes gegenüber der Konsole beim Gleitpunkt und fixiert das Verbindungselement beim Fixpunkt in seiner Lage. Dadurch können eventuell auftretende Zwängungen und dadurch hervorgerufene Zusatzbelastungen durch die Konstruktion ausgeschossen werden.

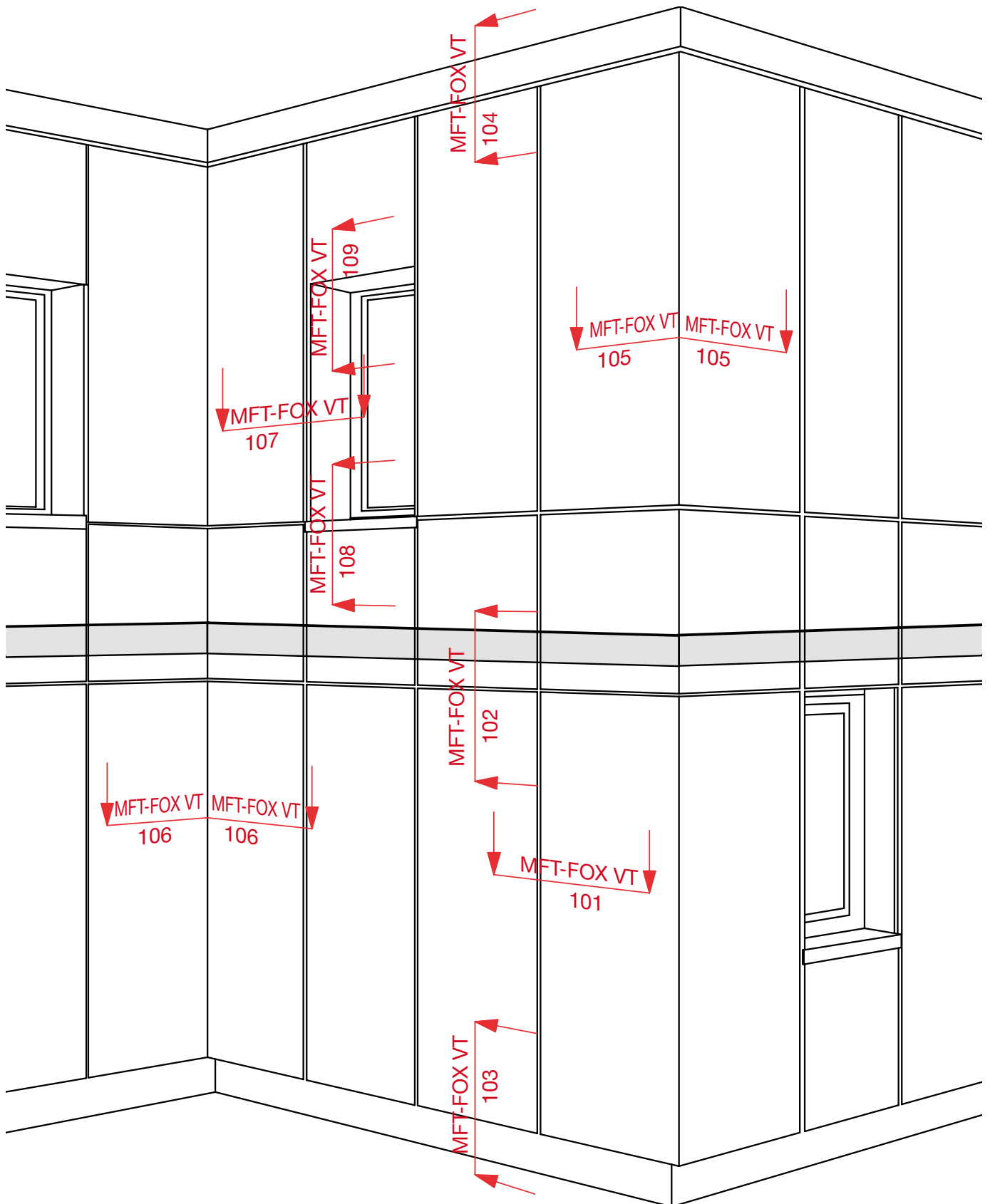
Das Justieren der Verbindungselemente wird durch die Klemmfeder an der Konsole wesentlich erleichtert, da diese die Verbindungselemente bereits in der gewünschten Position hält und somit das Verschrauben mit den Konsolen erheblich erleichtert.

Mit diesem System können mit derselben Konsolenlänge Wandtolleranzen von bis zu 40 mm perfekt ausgeglichen werden. Die Konsolen sind von 140 mm bis 320 mm Länge erhältlich. Um Kontaktkorrosion zu vermeiden wird die Konsole mit beschichteter Grundplatte geliefert. Die verwendeten Holzstaffel/Latten werden mittels geeigneter Edelstahlschrauben mit den Verbindungselementen verschraubt.

Vorteile:

- Zwängungsfreie Konstruktion durch Ausbildung von Fix- und Gleitpunkt
- Verbindungselemente in verschiedenen Ausführungen verfügbar
- 40 mm Justiermöglichkeit der Verbindungselemente in den Konsolen
- Konsolenlänge von 140 mm bis 320 mm in Schritten von 20 mm ermöglichen immer die ideale Länge für Ihre Fassade
- Je nach Befestigungsart am Untergrund sind geeignete Konsolen mit entsprechender Lochgeometrien in der Grundplatte verfügbar (Dübel, Schrauben und Direktmontage) und somit ist eine Montage auf allen gängigen Untergründen möglich.
- Vermeidung Kontaktkorrosion durch beschichtete Grundplatte
- Objektbezogene Bemessungen mit Profis Facade garantieren technisch und wirtschaftlich optimierte Lösungen nach Eurocode
- Verarbeitung von allen gängigen Bekleidungen möglich

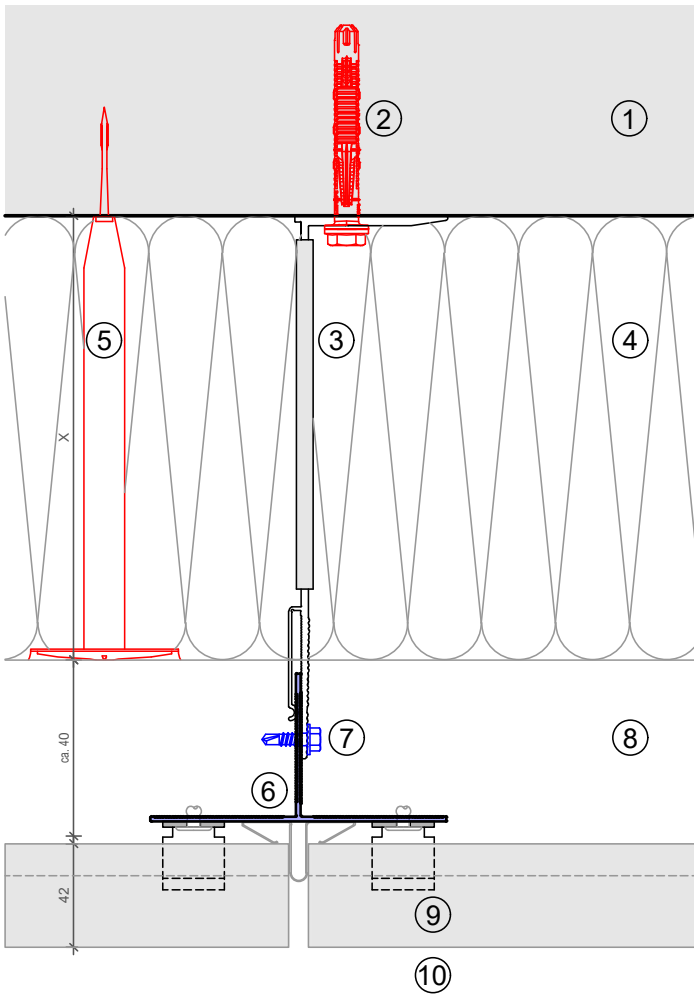
FASSADENANSICHT



Hier handelt es sich um eine interaktive Seite! Wenn Sie auf einen Systembereich klicken, werden Sie zur jeweiligen Systemzeichnung weitergeleitet. Klicken Sie auf das Zurück-Symbol, um wieder auf die INHALTS- und ÜBERSICHTSSEITE zu gelangen.

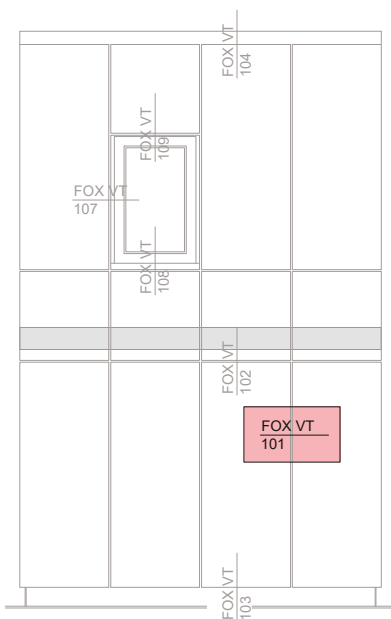


MFT-FOX VT 101



Legende:

- ① Untergrund
- ② Dübel lt. Statik
- ③ Konsole MFT-FOX VT
- ④ Wärmedämmung
- ⑤ Befestigung Wärmedämmung
- ⑥ Montageelement MFT-UNI
- ⑦ Bohrschraube
- ⑧ Hinterlüftung
- ⑨ Befestigung Fassadenplatte
- ⑩ Fassadenplatte

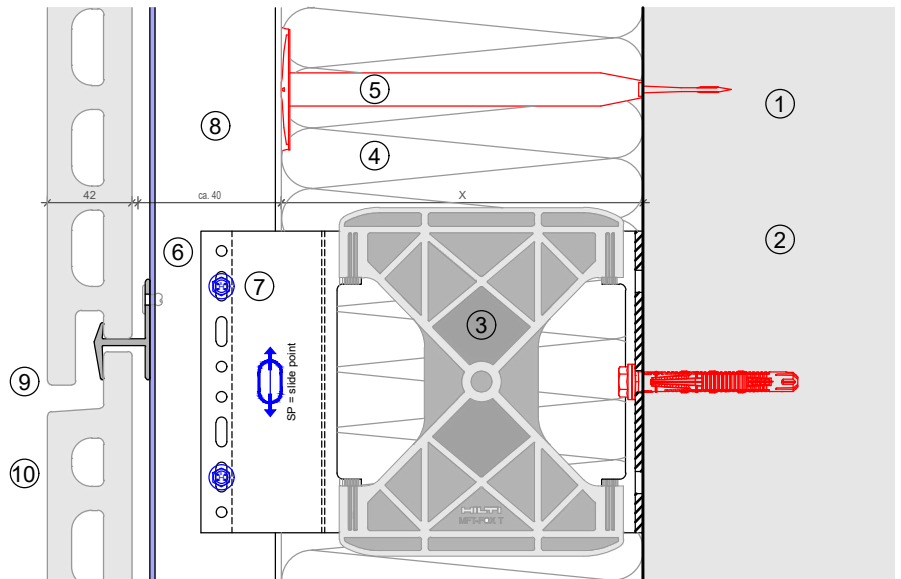


Hier handelt es sich um eine interaktive Seite! Klicken Sie auf das Zurück-Symbol, um wieder auf die FASSADENANSICHT zu gelangen.

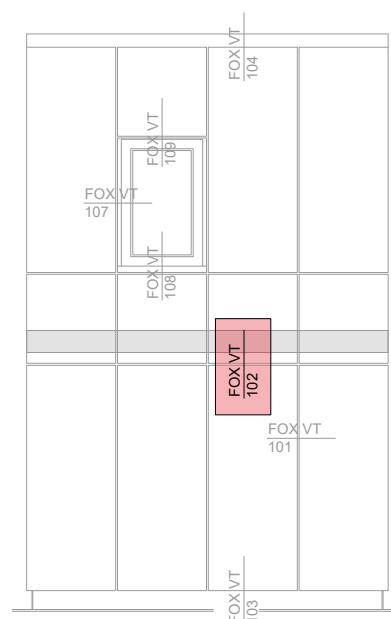
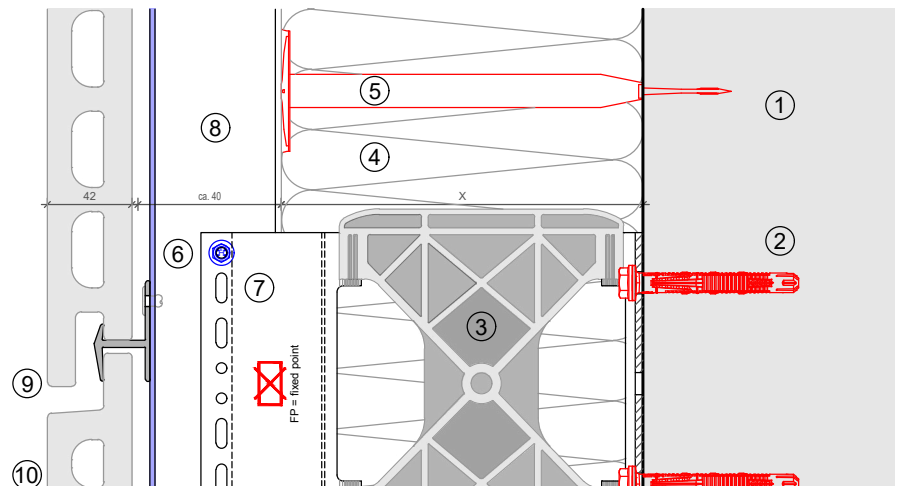
MFT-FOX VT 102

Legende:

- ① Untergrund
- ② Dübel lt. Statik
- ③ Konsole MFT-FOX VT
- ④ Wärmedämmung
- ⑤ Befestigung Wärmedämmung
- ⑥ Montageelement MFT-UNI
- ⑦ Bohrschraube
- ⑧ Hinterlüftung
- ⑨ Befestigung Fassadenplatte
- ⑩ Fassadenplatte

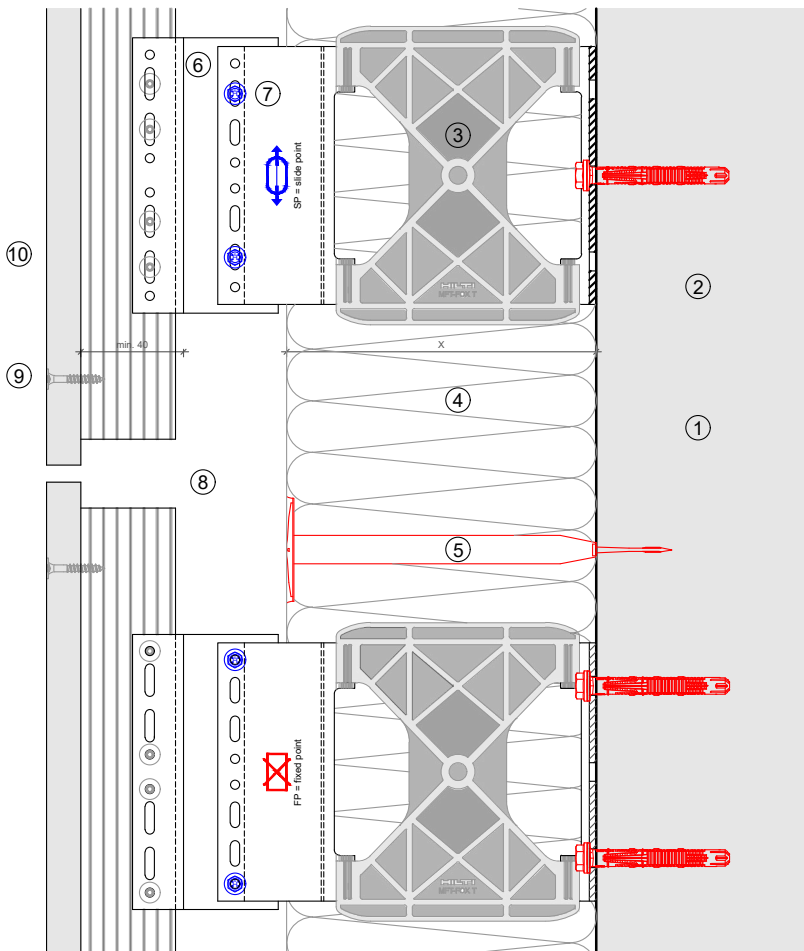


Vertical section-fixed point



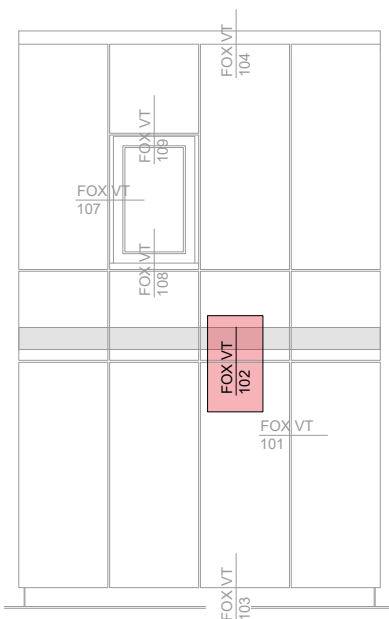
Hier handelt es sich um eine interaktive Seite! Klicken Sie auf das Zurück-Symbol, um wieder auf die FASSADENANSICHT zu gelangen.

MFT-FOX VT 102



Legende:

- ① Untergrund
- ② Dübel lt. Statik
- ③ Konsole MFT-FOX VT
- ④ Wärmedämmung
- ⑤ Befestigung Wärmedämmung
- ⑥ Montageelement MFT-UNI
- ⑦ Bohrschraube
- ⑧ Hinterlüftung
- ⑨ Befestigung Fassadenplatte
- ⑩ Fassadenplatte

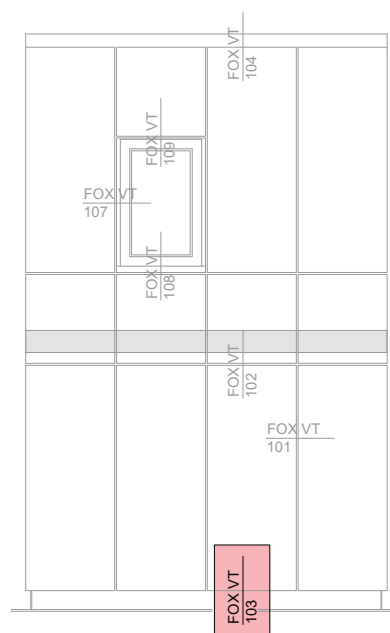
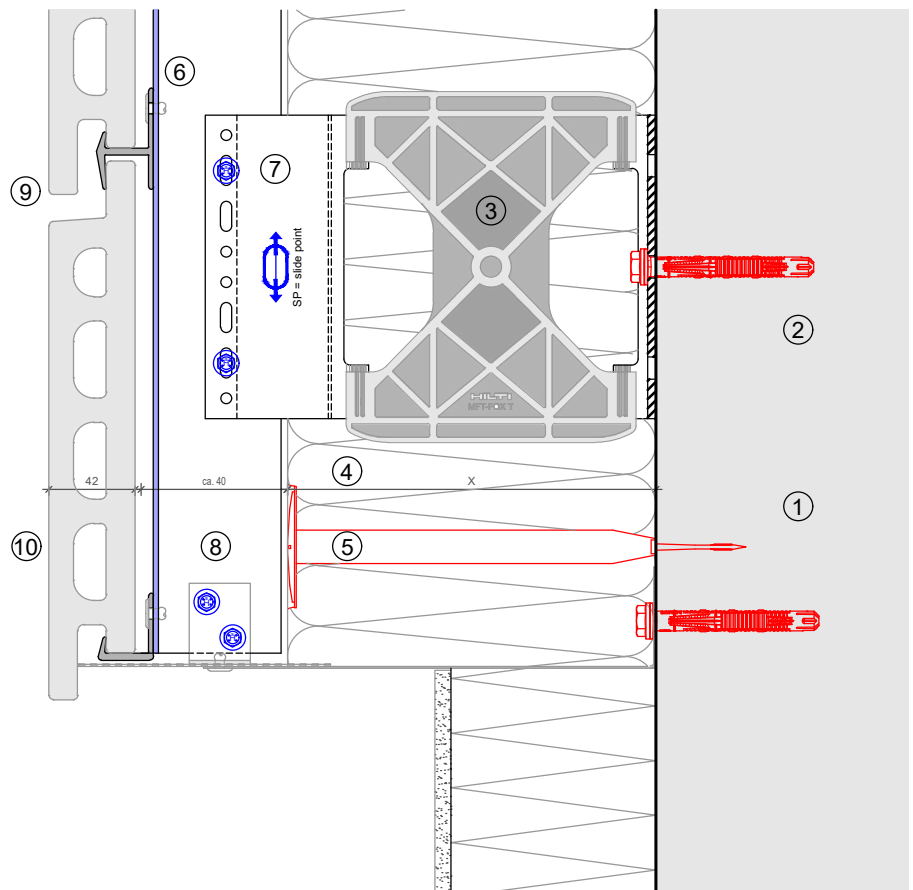


Hier handelt es sich um eine interaktive Seite! Klicken Sie auf das Zurück-Symbol, um wieder auf die FASSADENANSICHT zu gelangen.

MFT-FOX VT 103

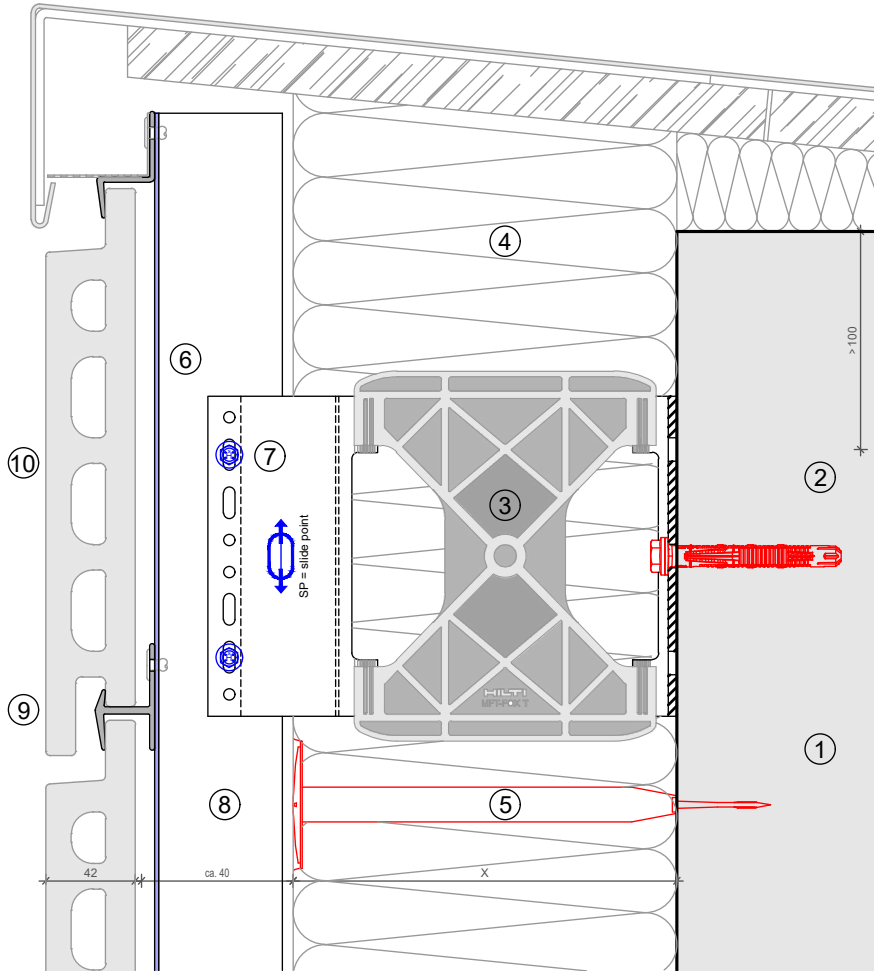
Legende:

- ① Untergrund
- ② Dübel lt. Statik
- ③ Konsole MFT-FOX VT
- ④ Wärmedämmung
- ⑤ Befestigung Wärmedämmung
- ⑥ Montageelement MFT-UNI
- ⑦ Bohrschraube
- ⑧ Hinterlüftung
- ⑨ Befestigung Fassadenplatte
- ⑩ Fassadenplatte



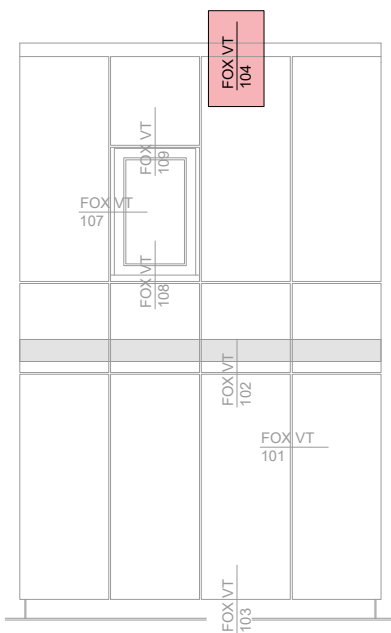
Hier handelt es sich um eine interaktive Seite! Klicken Sie auf das Zurück-Symbol, um wieder auf die FASSADENANSICHT zu gelangen.

MFT-FOX VT 104



Legende:

- ① Untergrund
- ② Dübel lt. Statik
- ③ Konsole MFT-FOX VT
- ④ Wärmedämmung
- ⑤ Befestigung Wärmedämmung
- ⑥ Montageelement MFT-UNI
- ⑦ Bohrschraube
- ⑧ Hinterlüftung
- ⑨ Befestigung Fassadenplatte
- ⑩ Fassadenplatte

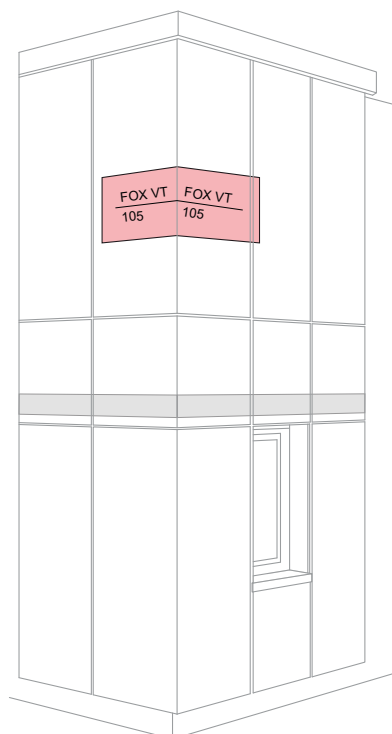
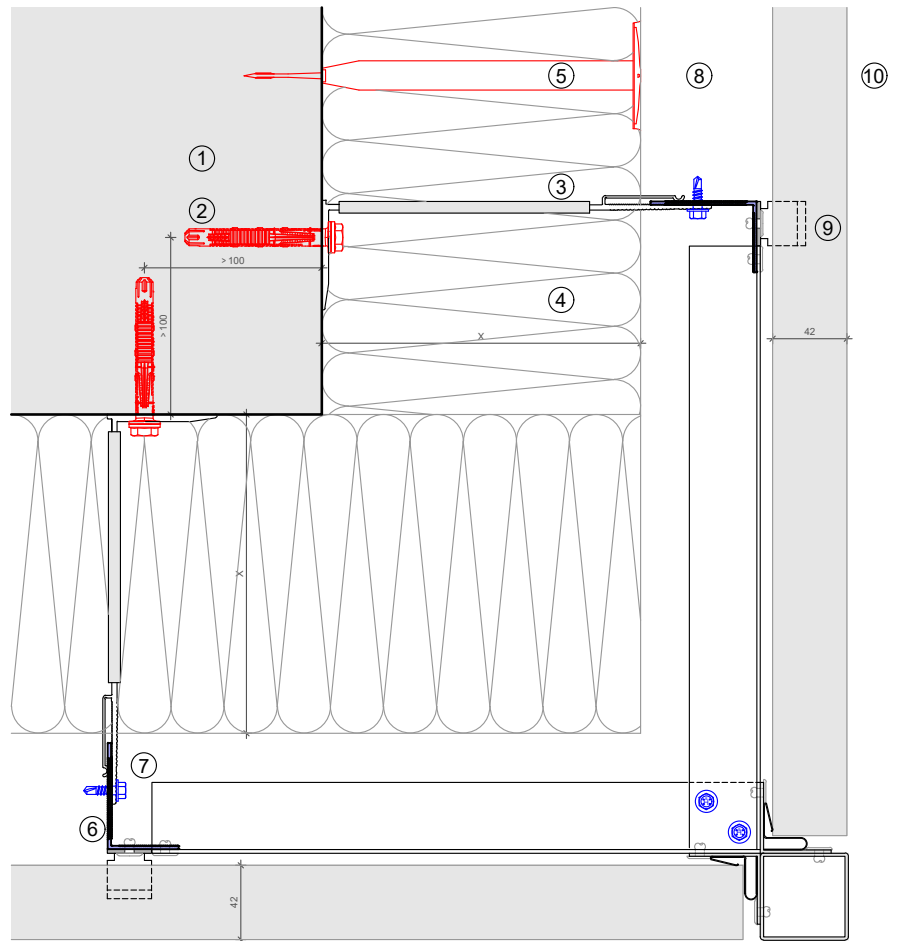


Hier handelt es sich um eine interaktive Seite! Klicken Sie auf das Zurück-Symbol, um wieder auf die FASSADENANSICHT zu gelangen.

MFT-FOX VT 105

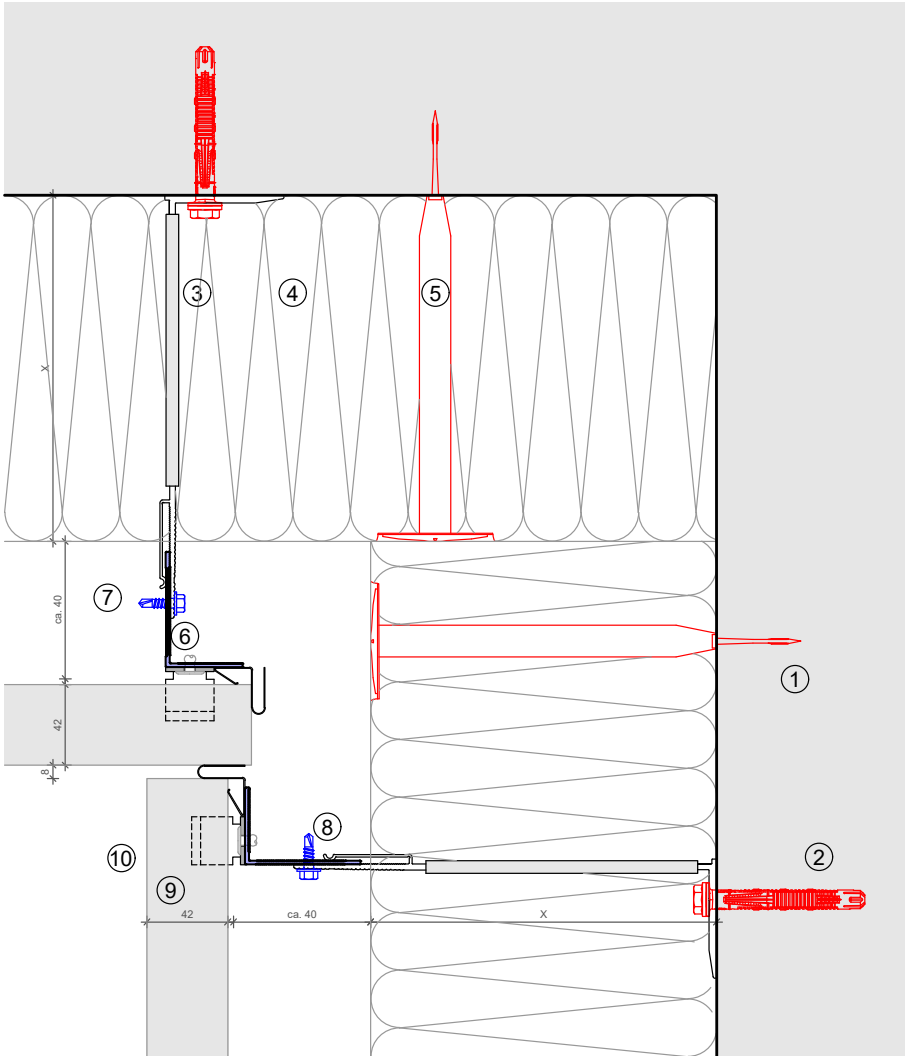
Legende:

- ① Untergrund
- ② Dübel lt. Statik
- ③ Konsole MFT-FOX VT
- ④ Wärmedämmung
- ⑤ Befestigung Wärmedämmung
- ⑥ Montageelement MFT-UNI
- ⑦ Bohrschraube
- ⑧ Hinterlüftung
- ⑨ Befestigung Fassadenplatte
- ⑩ Fassadenplatte



Hier handelt es sich um eine interaktive Seite! Klicken Sie auf das Zurück-Symbol, um wieder auf die FASSADENANSICHT zu gelangen.

MFT-FOX VT 106



Legende:

- ① Untergrund
- ② Dübel lt. Statik
- ③ Konsole MFT-FOX VT
- ④ Wärmedämmung
- ⑤ Befestigung Wärmedämmung
- ⑥ Montageelement MFT-UNI
- ⑦ Bohrschraube
- ⑧ Hinterlüftung
- ⑨ Befestigung Fassadenplatte
- ⑩ Fassadenplatte

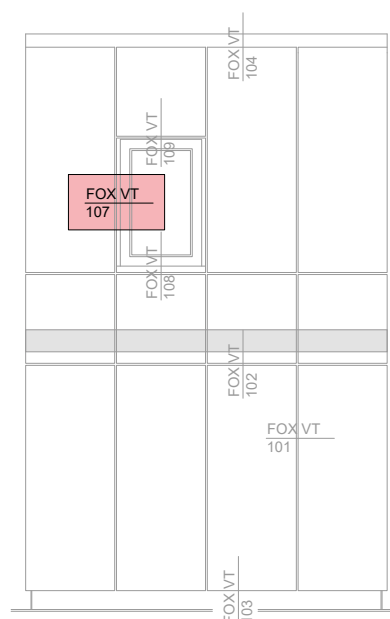
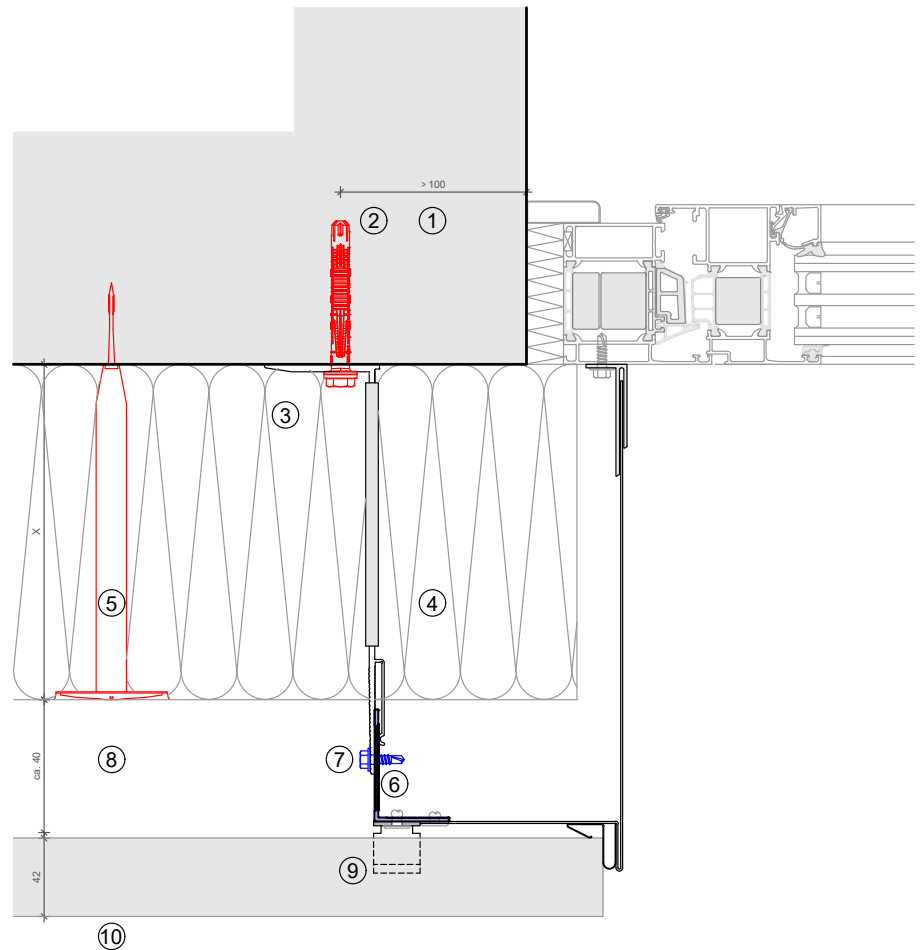


Hier handelt es sich um eine interaktive Seite! Klicken Sie auf das Zurück-Symbol, um wieder auf die FASSADENANSICHT zu gelangen.

MFT-FOX VT 107

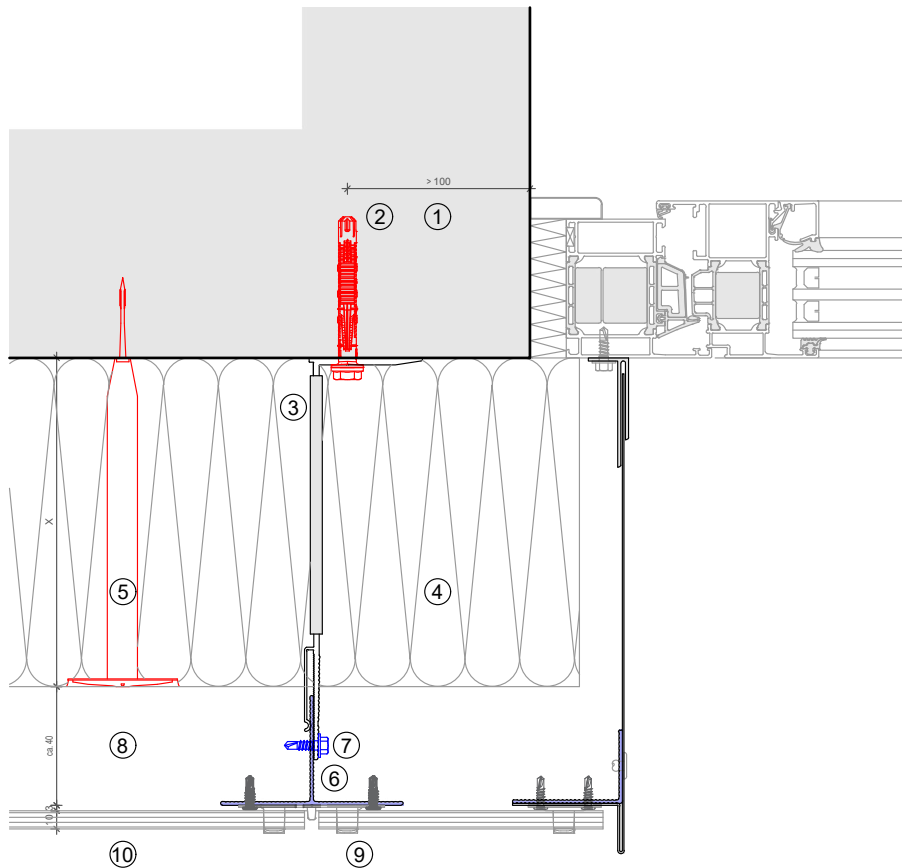
Legende:

- ① Untergrund
- ② Dübel lt. Statik
- ③ Konsole MFT-FOX VT
- ④ Wärmedämmung
- ⑤ Befestigung Wärmedämmung
- ⑥ Montageelement MFT-UNI
- ⑦ Bohrschraube
- ⑧ Hinterlüftung
- ⑨ Befestigung Fassadenplatte
- ⑩ Fassadenplatte



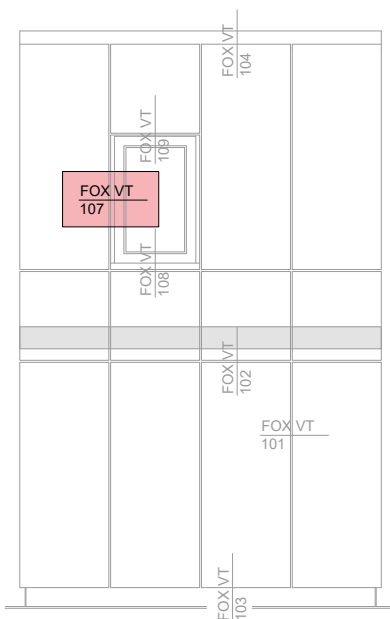
Hier handelt es sich um eine interaktive Seite! Klicken Sie auf das Zurück-Symbol, um wieder auf die FASSADENANSICHT zu gelangen.

MFT-FOX VT 107



Legende:

- ① Untergrund
- ② Dübel lt. Statik
- ③ Konsole MFT-FOX VT
- ④ Wärmedämmung
- ⑤ Befestigung Wärmedämmung
- ⑥ Montageelement MFT-UNI
- ⑦ Bohrschraube
- ⑧ Hinterlüftung
- ⑨ Befestigung Fassadenplatte
- ⑩ Fassadenplatte

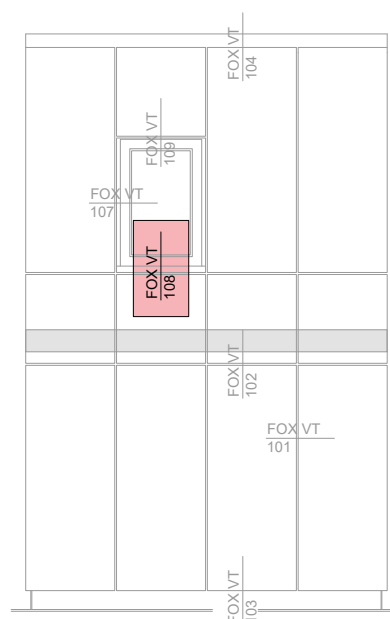
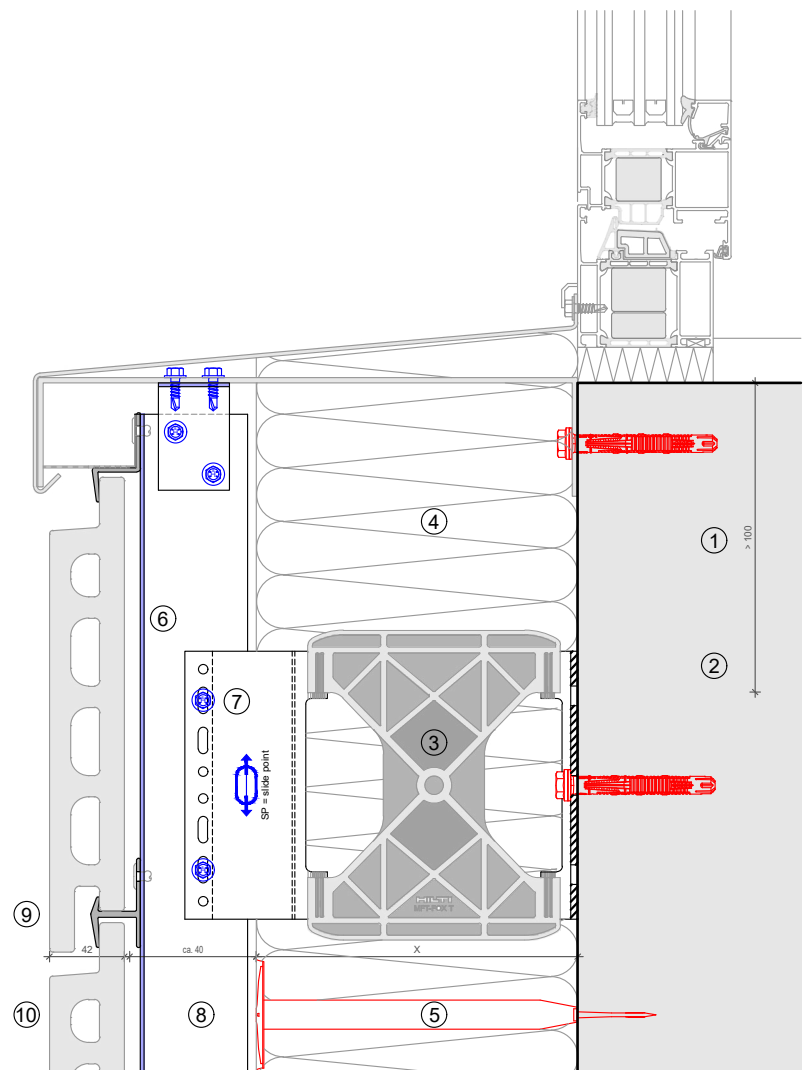


Hier handelt es sich um eine interaktive Seite! Klicken Sie auf das Zurück-Symbol, um wieder auf die FASSADENANSICHT zu gelangen.

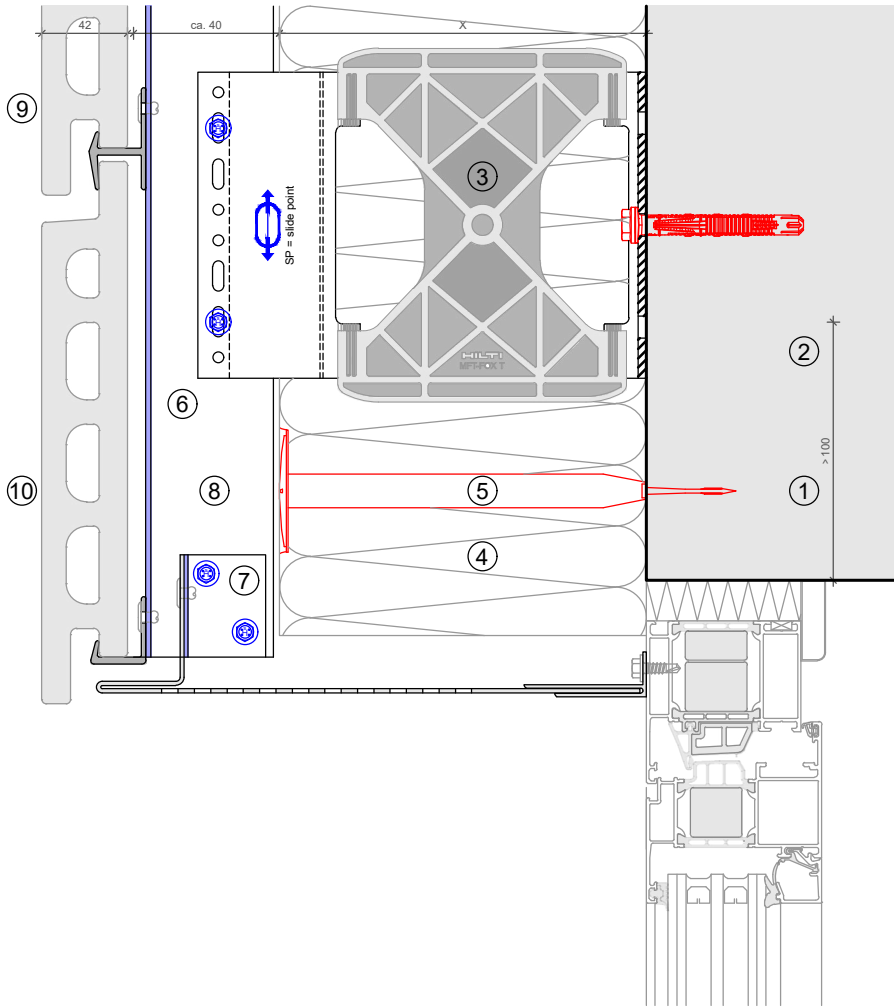
MFT-FOX VT 108

Legende:

- ① Untergrund
- ② Dübel lt. Statik
- ③ Konsole MFT-FOX VT
- ④ Wärmedämmung
- ⑤ Befestigung Wärmedämmung
- ⑥ Montageelement MFT-UNI
- ⑦ Bohrschraube
- ⑧ Hinterlüftung
- ⑨ Befestigung Fassadenplatte
- ⑩ Fassadenplatte

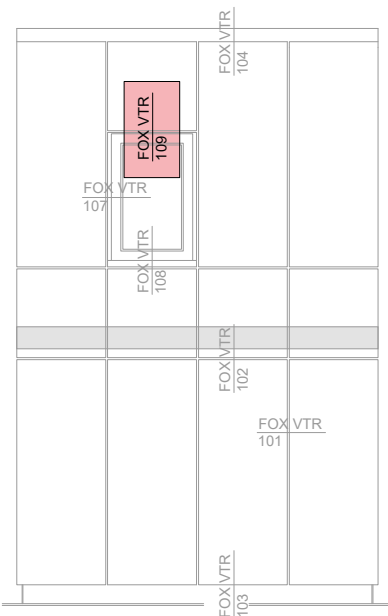


Hier handelt es sich um eine interaktive Seite! Klicken Sie auf das Zurück-Symbol, um wieder auf die FASSADENANSICHT zu gelangen.



Legende:

- ① Untergrund
- ② Dübel lt. Statik
- ③ Konsole MFT-FOX VT
- ④ Wärmedämmung
- ⑤ Befestigung Wärmedämmung
- ⑥ Montageelement MFT-UNI
- ⑦ Bohrschraube
- ⑧ Hinterlüftung
- ⑨ Befestigung Fassadenplatte
- ⑩ Fassadenplatte

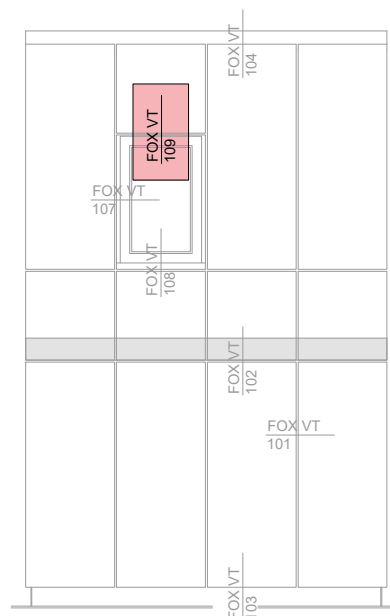
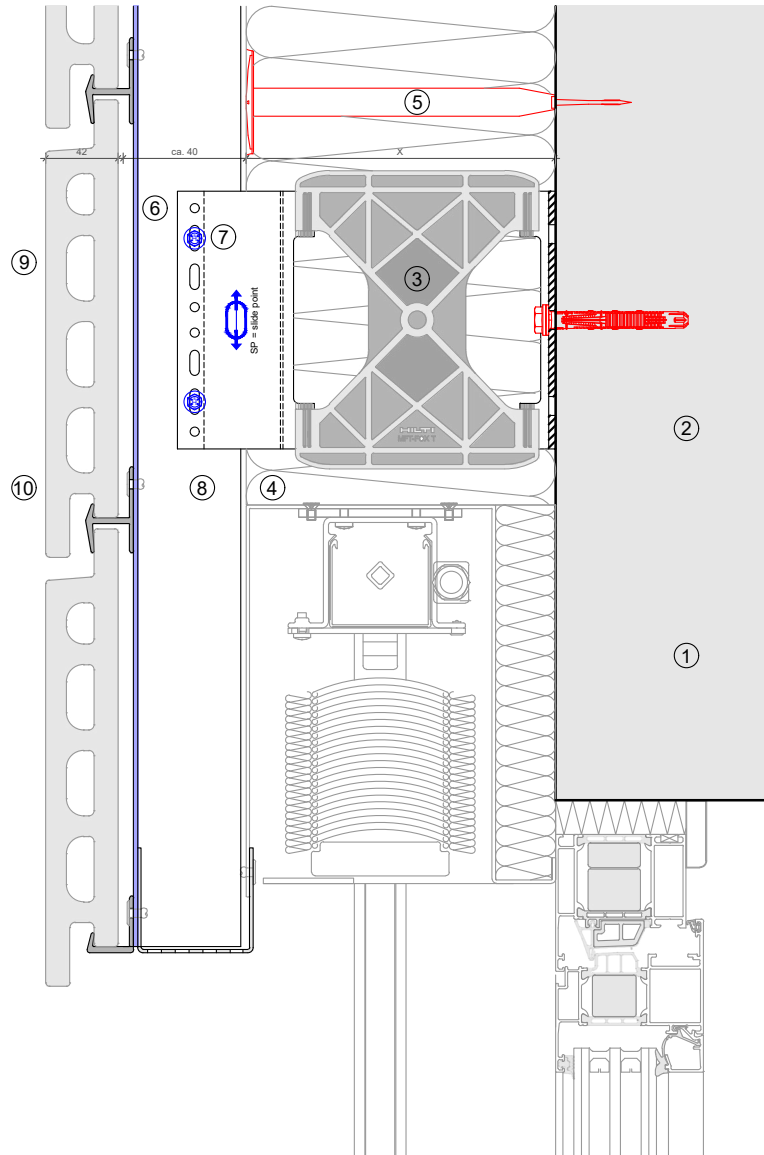


Hier handelt es sich um eine interaktive Seite! Klicken Sie auf das Zurück-Symbol, um wieder auf die FASSADENANSICHT zu gelangen.

MFT-FOX VT 109

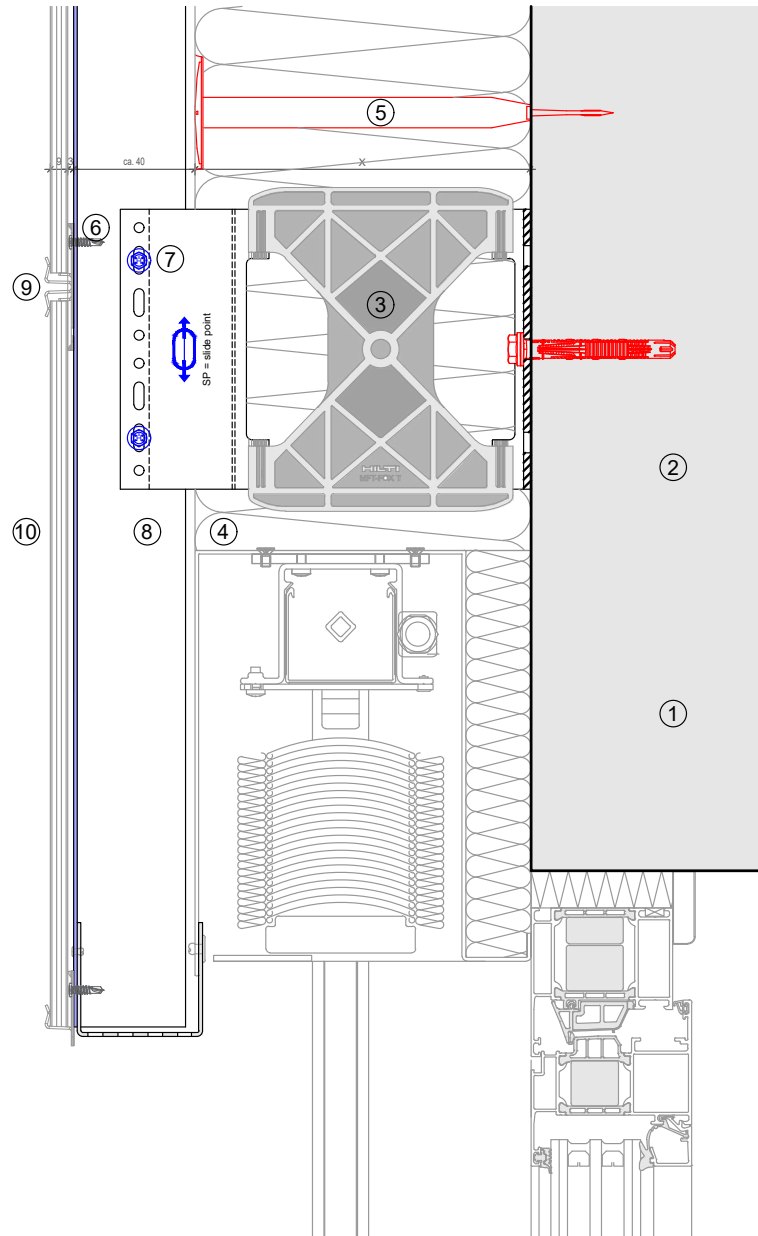
Legende:

- ① Untergrund
- ② Dübel lt. Statik
- ③ Konsole MFT-FOX VT
- ④ Wärmedämmung
- ⑤ Befestigung Wärmedämmung
- ⑥ Montageelement MFT-UNI
- ⑦ Bohrschraube
- ⑧ Hinterlüftung
- ⑨ Befestigung Fassadenplatte
- ⑩ Fassadenplatte



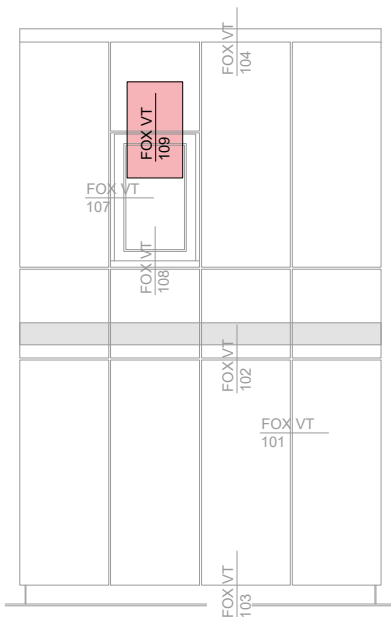
Hier handelt es sich um eine interaktive Seite! Klicken Sie auf das Zurück-Symbol, um wieder auf die FASSADENANSICHT zu gelangen.

MFT-FOX VT 109



Legende:

- ① Untergrund
- ② Dübel lt. Statik
- ③ Konsole MFT-FOX VT
- ④ Wärmedämmung
- ⑤ Befestigung Wärmedämmung
- ⑥ Montageelement MFT-UNI
- ⑦ Bohrschraube
- ⑧ Hinterlüftung
- ⑨ Befestigung Fassadenplatte
- ⑩ Fassadenplatte

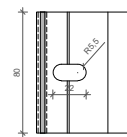
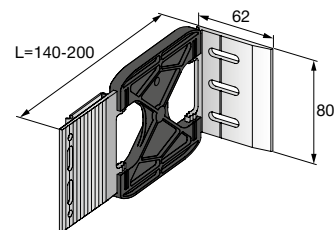


Hier handelt es sich um eine interaktive Seite! Klicken Sie auf das Zurück-Symbol, um wieder auf die FASSADENANSICHT zu gelangen.

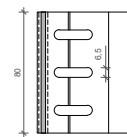
KONSOLENAUSWAHL

MFT-FOX VT Medium

Produktname	Artikelnummer	Länge
DIREKTBEFESTIGUNG und SCHRAUBBEFESTIGUNG D=6,5 mm		
MFT-FOX VT 140 M 6,5	2096973	140 mm
MFT-FOX VT 160 M 6,5	2096975	160 mm
MFT-FOX VT 180 M 6,5	2096977	180 mm
MFT-FOX VT 200 M 6,5	2096979	200 mm
DÜBELBEFESTIGUNG D=11 mm		
MFT-FOX VT 140 M 11	2096974	140 mm
MFT-FOX VT 160 M 11	2096976	160 mm
MFT-FOX VT 180 M 11	2096978	180 mm
MFT-FOX VT 200 M 11	2096980	200 mm

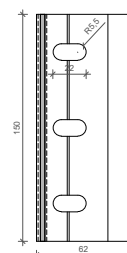
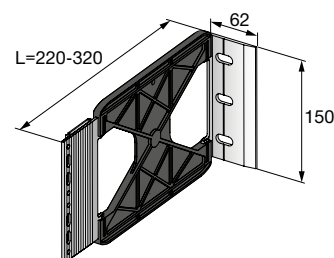


Dübelbefestigung

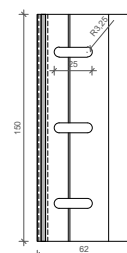
Direktbefestigung
Schraubbefestigung

MFT-FOX VT Large

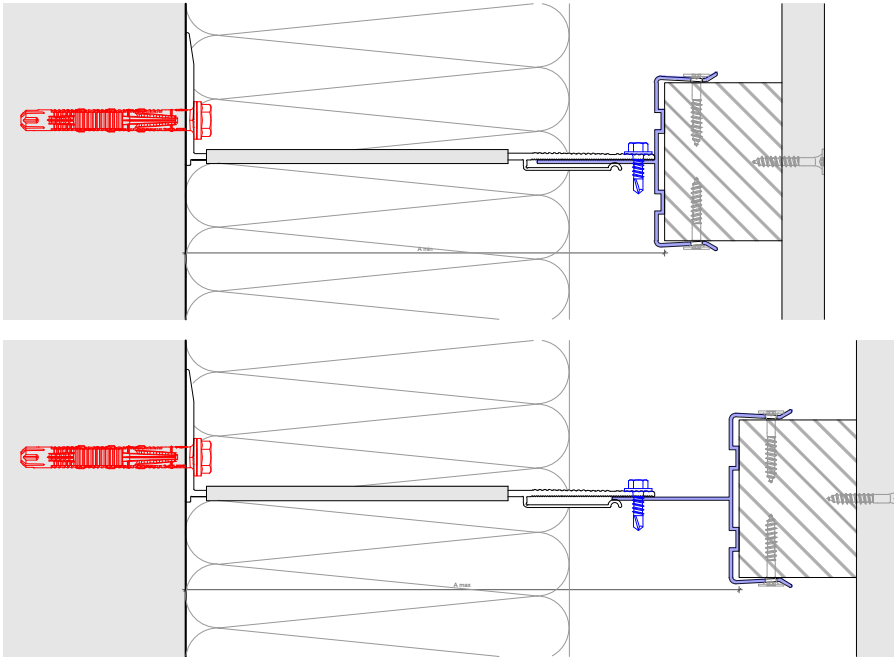
Produktname	Artikelnummer	Länge
DIREKTBEFESTIGUNG und SCHRAUBBEFESTIGUNG D=6,5 mm		
MFT-FOX VT 220 L 6,5	2096981	220 mm
MFT-FOX VT 240 L 6,5	2096983	240 mm
MFT-FOX VT 260 L 6,5	2096985	260 mm
MFT-FOX VT 280 L 6,5	2096987	280 mm
MFT-FOX VT 300 L 6,5	2096989	300 mm
MFT-FOX VT 320 L 6,5	2096991	320 mm
DÜBELBEFESTIGUNG D=11 mm		
MFT-FOX VT 220 L 11	2096982	220 mm
MFT-FOX VT 240 L 11	2096984	240 mm
MFT-FOX VT 260 L 11	2096986	260 mm
MFT-FOX VT 280 L 11	2096988	280 mm
MFT-FOX VT 300 L 11	2096990	300 mm
MFT-FOX VT 320 L 11	2096992	320 mm



Dübelbefestigung

Direktbefestigung
Schraubbefestigung

ADJUSTIERUNG KONSOLE-PROFIL



Profile	MFT-UNI 55x50x1,8 80/160mm 55x60x1,8 80/160mm 55x80x1,8 80/160mm 55x100x1,8 80/160mm	
Konsolen	A min	A max
MFT-FOX VT 140 M 6,5/11	144.6	179.6
MFT-FOX VT 160 M 6,5/11	164.6	199.6
MFT-FOX VT 180 M 6,5/11	184.6	219.6
MFT-FOX VT 200 M 6,5/11	204.6	239.6
MFT-FOX VT 220 L 6,5/11	224.6	259.6
MFT-FOX VT 240 L 6,5/11	244.6	279.6
MFT-FOX VT 260 L 6,5/11	264.6	299.6
MFT-FOX VT 280 L 6,5/11	284.6	319.6
MFT-FOX VT 300 L 6,5/11	304.6	339.6
MFT-FOX VT 320 L 6,5/11	324.6	359.6

PRODUKTPORTFOLIO

Konsolen Befestigungselemente

HUS-HR



HRD-H



HST-R



HSA-R



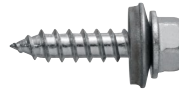
HIT-HY 270



HIT-HY 200-A



S-MP 53S



S-MD 51S / S-MD 53S / S-MD 55S



Direktbefestigung:

Bolzensetzgerät



Universalnagel X-CR P8



DX Kartusche 6.8/11 M10



Konsolen

MFT-FOX VT Medium



MFT-FOX VT Large



Hier handelt es sich um eine interaktive Seite! Klicken Sie auf das Zurück-Symbol, um wieder auf die INHALTS- und ÜBERSICHTSSEITE zu gelangen.

PRODUKTPORTFOLIO

Profile

MFT-L



MFT-T



MFT-UNI



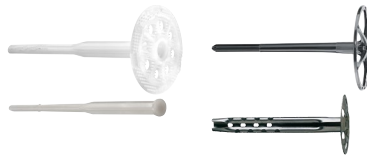
Profil Befestigungselement

S-AD



Wärmedämmung Befestigungselemente

Wärmedämmung
Befestigungselemente





Hilti Aktiengesellschaft
9494 Schaan Liechtenstein
P +423-234 2111

www.facebook.com/hiltigroup
www.hilti.group