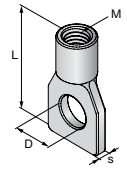


Rohraufhänger RA



Technische Daten für Rohraufhänger RA

Bestellbezeichnung	Gewinde - M	Länge - L	Durchmesser - D	Querschnitt Stärke - s	Max. Zuglast - F
RA M6	M6	39 mm	10 mm	4.5 mm	2 kN
RA M8	M8	44 mm	12 mm	4.5 mm	2 kN
RA M10	M10	44 mm	12 mm	4.5 mm	2 kN

Hilti. Mehr Leistung. Mehr Zuverlässigkeit.

Für weitere Informationen wenden Sie sich bitte an Ihren Kundenservice:

Hilti Austria Gesellschaft m.b.H.: T 0800-81 81 00 | Hilti (Schweiz) AG: T 0844 84 84 85 | Hilti Deutschland AG: T 0800-888 55 22

Technische - und Programmänderungen vorbehalten. Stand 11/2014.